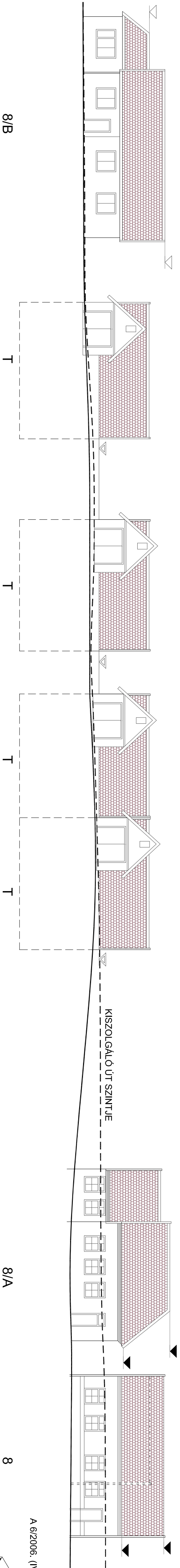


**ÁGFÁLVA KÖZSÉG
R-1-ES JELŰ ÖRÖKSÉGVÉDELMI
TERÜLETEINEK SZABÁLYOZÁSI TERVE**

	<p>ELŐÍRÁS:</p> <p>- Az utcaszakasz beépítései kor az új épületek homlokzatának megtervezése és építése során hagyományos formájú és anyagu szerkezeteket kell alkalmazni</p> <p>- Az utcára nyíló garázsok kialakításánál az ábrázolt sémát figyelembe kell venni</p>	<p>AJÁNLÁS:</p> <p>- A belső elrendezésnek megfelelő nyílásrend alkalmazható</p>	<p>AJÁNLÁS:</p> <p>- A belső elrendezésnek megfelelő nyílásrend alkalmazható</p>
--	---	---	---

Jelmagyarázat:

- ▽ megtartandó párkány és gerincmagasság
- ◄ magassági elérési lehetőség a jelenlegi állapottól
- ◄ a magasság csökkentése indokolt
- ▽ a domb feljőli oldal rendezett terep járdaszintjétől számított legfeljebb 7,50m relatív magassági érték
- T tervezett új épület, házátszáma nincs



A 6/2006. (IV. 28.) EGYCSÉGES SZERKEZETŰ RENDELETTEL EGYÜTT ÉRVÉNYES

8/B

8/A

8

Gyógy utca nyugati oldal

<p>ARCHIGRAF Köszeg Malomfű ut. 29/ TEL: 94/509-400</p>	<p>UTCAHOMLOKZAT SZABÁLYOZÁSA</p>	<p>Sz. 6E.</p>
	<p>TELEPÜLÉSTERVEZŐ GODAVASZKY BEÁTA HT-119-2009</p>	<p>DOVIZETŐ/PAZSÁTO: SZABÓ GABOR</p>